



AlmAware

La sostenibilità al campus

Abbiamo fatto queste domande ai 'cittadini' del campus

1

Cosa significa per te 'sostenibilità'?

2

Come si manifesta la sostenibilità qui al campus?

3

Cosa fai tu per la sostenibilità qui al campus?



Ecco le risposte

1

Cosa significa per te 'sostenibilità'?

Sostenibilità mi fa pensare a: futuro, circolarità, pianeta e ambiente, consumo consapevole, scelte quotidiane, autosufficienza, pulizia degli spazi, energie rinnovabili

2

Come si manifesta la sostenibilità qui al campus?

PRO - differenziata, acqua e borracce, bar plastic-free
CONS - riscaldamento, luci e computer accesi, trasporti

3

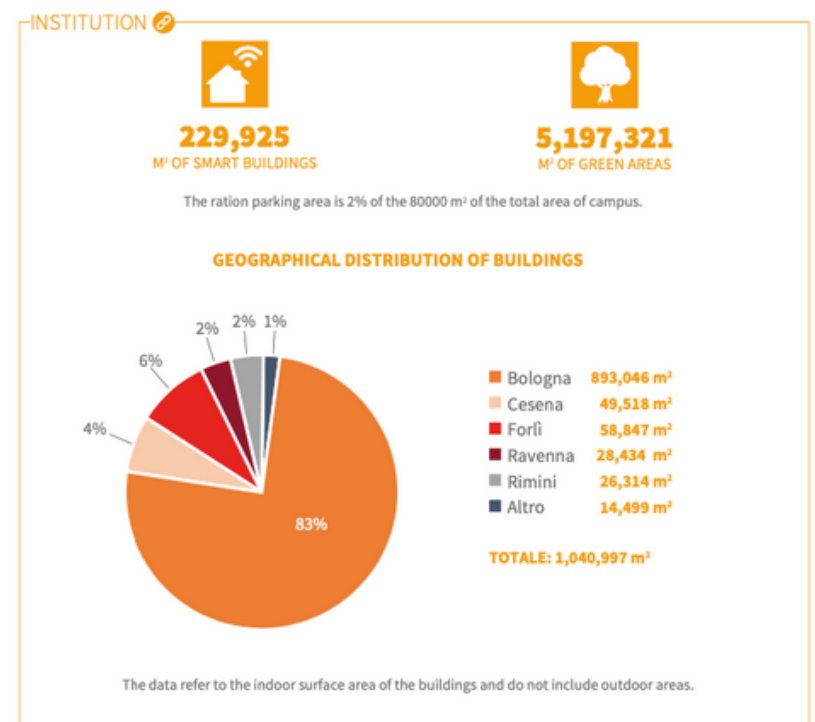
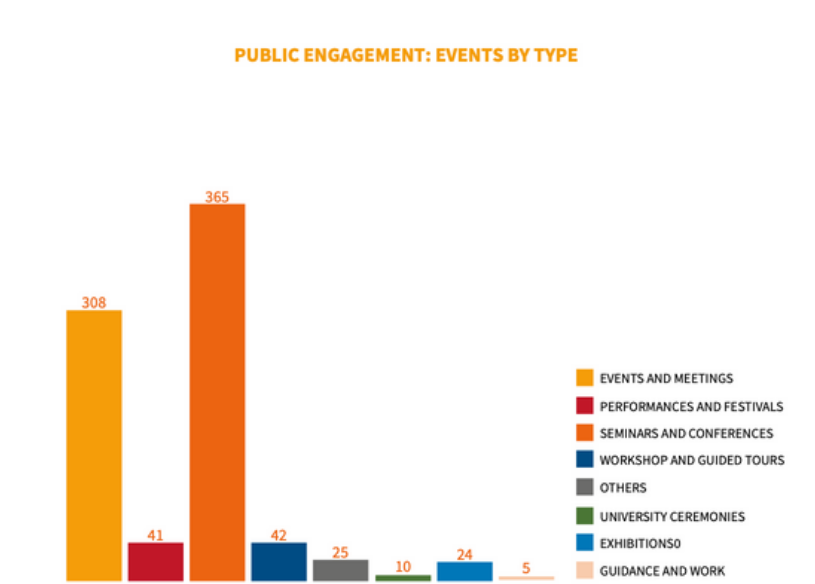
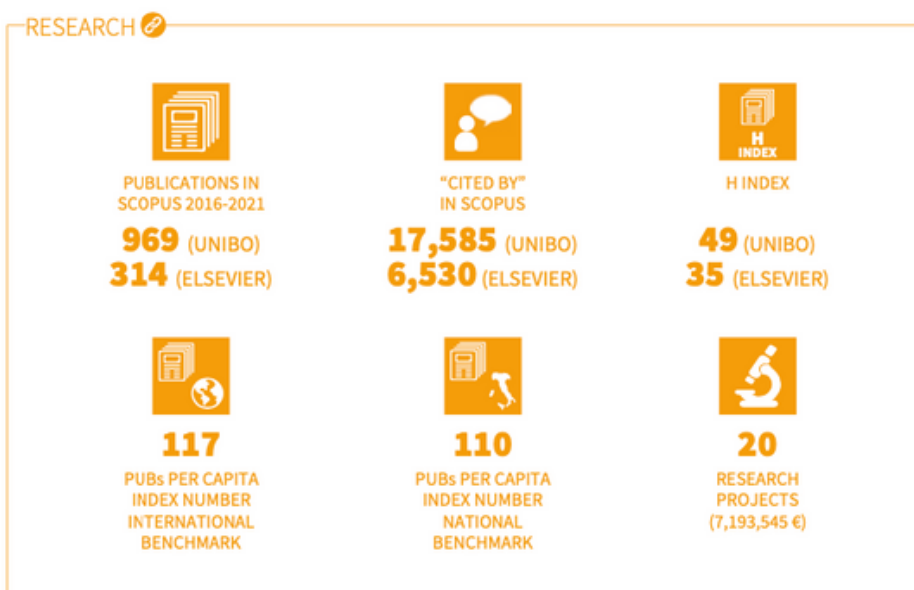
Cosa fai tu per la sostenibilità qui al campus?

Nel mio piccolo io cerco sempre di fare la differenziata, usare la fontanella la borraccia, faccio attenzione allo spreco d'acqua e carta in bagno, cerco di venire in bici o coi mezzi



Cosa ci dicono i dati

Gestione riscaldamento e mancanza spazi e momenti di socialità





Cosa ci dicono i dati

Luci e computer accesi Differenziata

Trasporti



TEACHING



738

COURSE UNITS



4

COLLABORATIONS,
TEACHING, MOBILITY



47,727

STUDENTS WHO
CHOSE THE COURSE
UNITS



TEACHING



617

COURSE UNITS



33,691

STUDENTS WHO
CHOSE THE COURSE
UNITS



3

COLLABORATIONS,
TEACHING, MOBILITY

RESEARCH



PUBLICATIONS IN
SCOPUS 2016-2021

2,681 (UNIBO)

296 (ELSEVIER)



"CITED BY"
IN SCOPUS

6,925 (UNIBO)

7,145 (ELSEVIER)



H INDEX

80 (UNIBO)

35 (ELSEVIER)



128

PUBs PER CAPITA
INDEX NUMBER
INTERNATIONAL
BENCHMARK



102

PUBs PER CAPITA
INDEX NUMBER
NATIONAL
BENCHMARK



13

RESEARCH
PROJECTS
(8,215,403 €)

RESEARCH



PUBLICATIONS IN
SCOPUS 2016-2021

390 (UNIBO)

460 (ELSEVIER)



"CITED BY"
IN SCOPUS

5,162 (UNIBO)

6,818 (ELSEVIER)



H INDEX

32 (UNIBO)

36 (ELSEVIER)



93

PUBs PER CAPITA
INDEX NUMBER
INTERNATIONAL
BENCHMARK



131

PUBs PER CAPITA
INDEX NUMBER
NATIONAL
BENCHMARK



9

RESEARCH
PROJECTS
(4,604,302 €)

THIRD MISSION



>75%

EXTENSIVE RECYCLING
PROGRAM FOR
UNIVERSITY WASTE



>75%

ORGANIC, INORGANIC
AND TOXIC
RECYCLED WASTE

INSTITUTION



516

CARBON FOOTPRINT



13,181

PERSONAL PASSES
FOR USE OF PUBLIC
TRANSPORT ON
FAVORABLE TERMS



44

EVERAGE
PASSENGER IN
A BUS



14

KM OF VEHICLES' DAILY
TRAVEL INSIDE CAMPUS



8

SLOW MOBILITY
INITIATIVES



23

SHUTTLES IN UNIVERSITY



172

TOTAL TRIPS OF DAILY
SHUTTLE SERVICES



8,000

ZERO EMISSION VEHICLES
ON CAMPUSES PER DAY



Cosa ci dicono i dati

Acqua e borracce



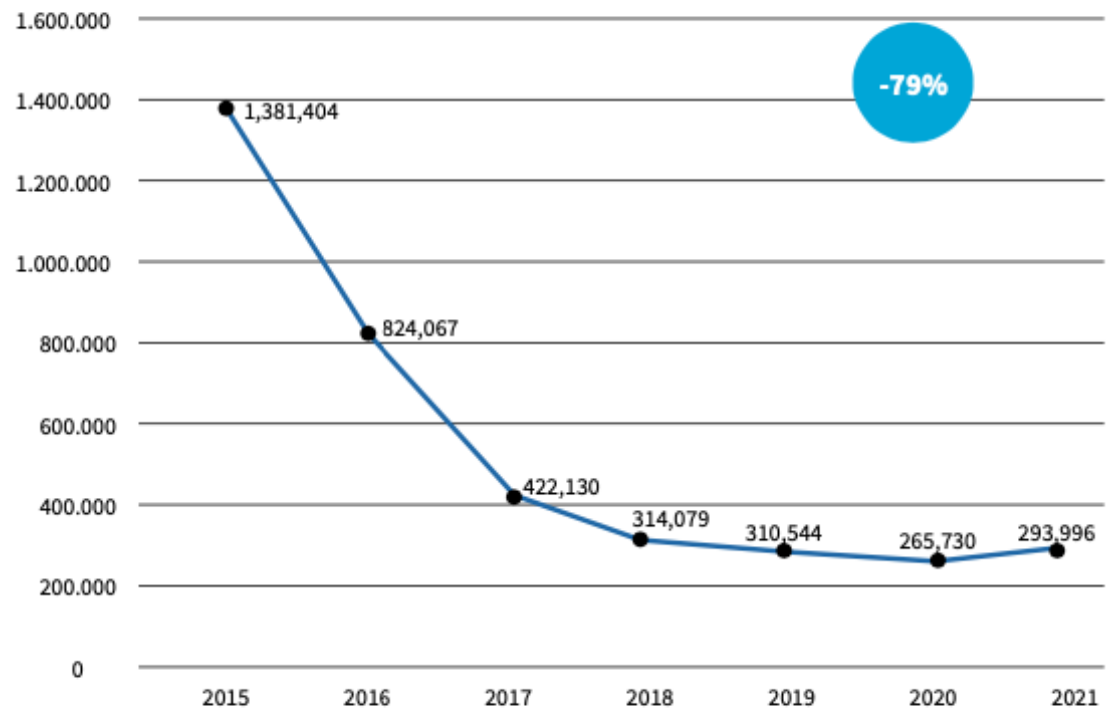
TEACHING

- 201** COURSE UNITS
- 12,117** STUDENTS WHO CHOSE THE COURSE UNITS
- 2** COLLABORATIONS, TEACHING, MOBILITY

RESEARCH

- 730** (UNIBO) / **108** (ELSEVIER) PUBLICATIONS IN SCOPUS 2016-2021
- 18,797** (UNIBO) / **1,553** (ELSEVIER) "CITED BY" IN SCOPUS
- 49** (UNIBO) / **24** (ELSEVIER) H INDEX
- 177** PUBs PER CAPITA INDEX NUMBER INTERNATIONAL BENCHMARK
- 111** PUBs PER CAPITA INDEX NUMBER NATIONAL BENCHMARK

WATER CONSUMPTION: DATA IN M³ OF WATER

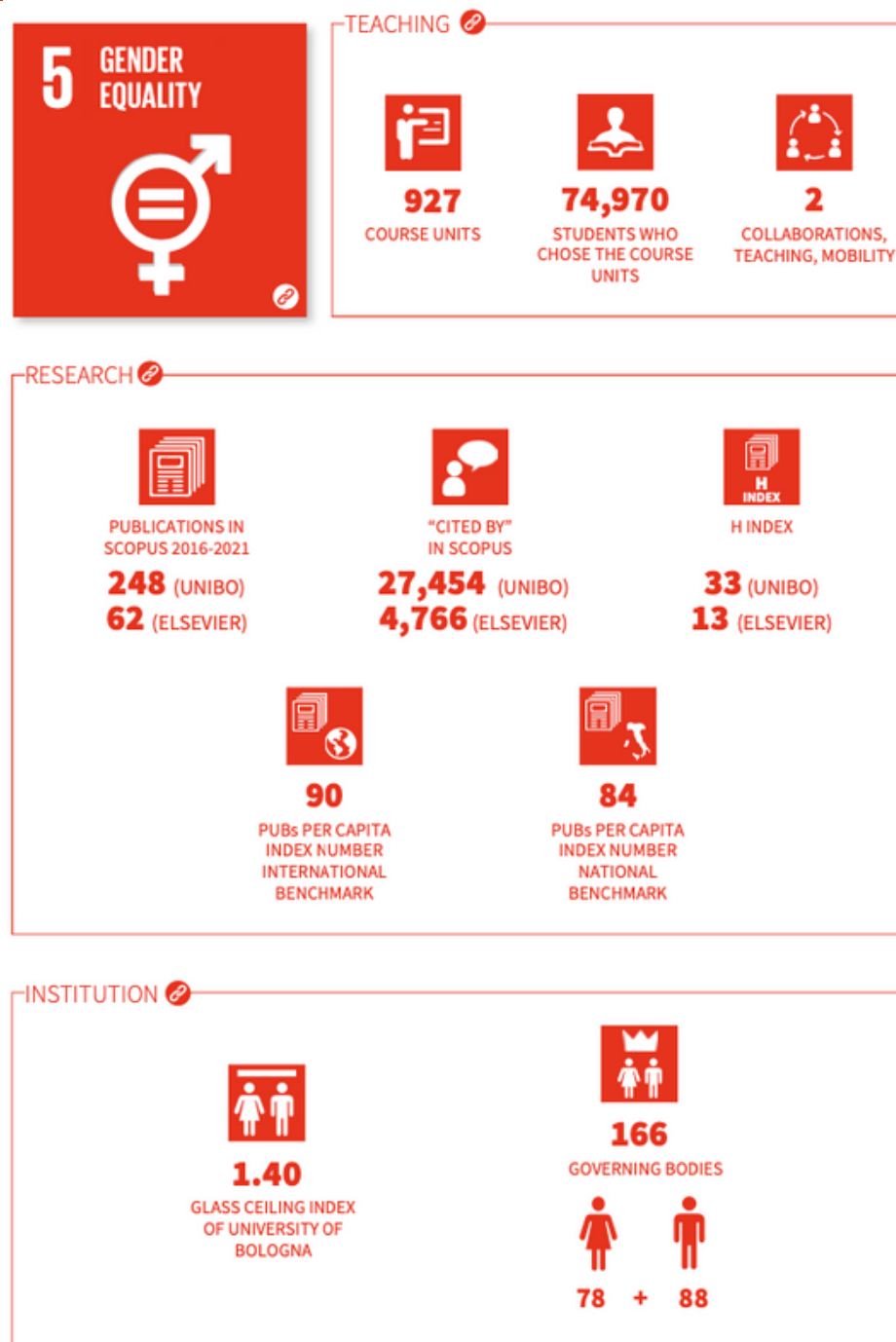


>50%
OF INSTALLED APPLIANCES
ARE WATER EFFICIENT



Cosa ci dicono i dati

Percezione di genere in alcuni corsi





Domanda di oggi

Che cosa è importante per voi rispetto alla sostenibilità nel campus?

Quali opportunità potete intravedere per aumentare la consapevolezza sulla sostenibilità in università?